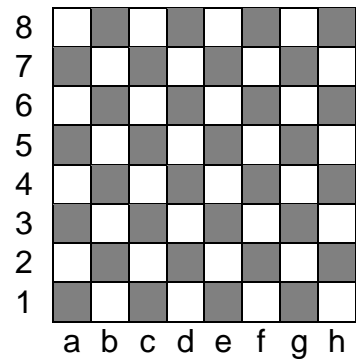


AUSSCHREIBUNG

Kreis-Pokal-Einzelmeisterschaft 2019 (Kreis-Dähne-Pokal) des Schachverbandes Kreis Peine (KrPE – PoEM – 19) vom 2. Februar bis zum 2. März 2019



Spielort: Der Austragungsort ist

Kinder- und Jugendzentrum „Badehaus“, An der Fuhse 2, 31 241 Ilsede (Gemeindeteil Ölsburg).

Termine: Die Kreis-Pokal-Einzelmeisterschaft 2019 wird an folgenden Samstagen, jeweils ab 14.00 Uhr, ausgetragen:

Auftaktrunde.....2. Februar
Ausgleichsrunde.....16. Februar
Halbfinale23. Februar
Endspiele2. März

Dieser Terminplan geht von 9 bis 16 Teilnehmerinnen und Teilnehmern aus. Bei einer geringeren oder höheren Zahl erfolgen Änderungen, die während der Auftaktrunde bekanntgegeben werden. Ist eine Teilnehmerin oder ein Teilnehmer ab der Ausgleichsrunde an einem dieser Termine verhindert, so kann sie oder er sich mit der Gegnerin bzw. mit dem Gegner auf einen anderen Spieltag einigen. Es werden nur Vorverlegungen gestattet. Ein Nachspielen ist nur im äußersten Ausnahmefall (z. B. kurzfristige Erkrankung einer Spielerin oder eines Spielers oder kurzfristige Ansetzung übergeordneter Turniere) und nur mit Zustimmung der Turnierleitung zulässig.

Meldungen und Meldeschluss: Die Meldung erfolgt nur persönlich am Austragungsort am Tag der Auftaktrunde. Meldeschluss ist um 13:45 Uhr.

Teilnehmer: Sofern gegen die Schachfreundin bzw. gegen den Schachfreund keine Sperre für die Kreis-Pokal-Einzelmeisterschaft 2019 ausgesprochen worden ist, ist jede Spielerin und jeder Spieler mit einer Spielberechtigung im Sinne der Bestimmungen des Deutschen Schachbundes für einen Verein des Schachverbandes Kreis Peine sowie alle Einwohnerinnen und Einwohner des Landkreises Peine, die für keinen Schachverein eine Spielberechtigung besitzen, teilnahmeberechtigt.

Austragungsmodus: Es wird im KO-System gespielt. Die Verlierer der Halbfinalspiele tragen das Spiel um den dritten Platz aus.

Bedenk- und Wartezeit: Die Bedenkzeit beträgt zwei Stunden für 40 Züge und eine halbe Stunde für den Rest. Spielerinnen oder Spieler, die mehr als 30 Minuten verspätet eintreffen, verlieren kampflos. Endet eine Partie Unentschieden, so findet unmittelbar nach deren Ende eine Schnellpartie mit vertauschten Farben mit einer Bedenkzeit von 15 Minuten pro Spielerin bzw. Spieler statt. Bei einem erneuten Remis wird der Sieger durch eine Serie von Partien im Fünf-Minuten-Blitzschach ermittelt, wobei der erste Gewinn entscheidet und die Farbverteilung in der ersten Begegnung der „Langen Partie“ entspricht und anschließend ständig wechselt.

Berechnung der Tabelle: Die Plätze eins bis vier werden durch die Ergebnisse des Endspiels und dem Spiel um den dritten Platz eindeutig ermittelt. Die Platzierungen ab Rang fünf werden entsprechend des Ausscheidens aus dem Turnier vergeben und dabei gegebenenfalls geteilt.

Qualifikation: Die Siegerin oder der Sieger vertritt den Schachkreis Peine beim Dähne-Pokal-Turnier 2019 des Schachbezirktes Braunschweig. Bei Verzicht gilt das Nachrückprinzip. Bei gleicher Platzierung entscheidet der Setzlistenplatz gemäß „Deutscher Wertungszahl DWZ“ zu Beginn des Turniers.

Disqualifikation: Spielerinnen und Spieler, die sich während der Veranstaltung unangemessen verhalten, können vom Turnier ausgeschlossen und für nachfolgende Wettbewerbe des Schachverbandes Kreis Peine gesperrt werden. Spielerinnen und Spieler, die unentschuldig kampflos verlieren, werden für die Kreis-Pokal-Einzelmeisterschaft 2020 gesperrt.

Verpflegung: Getränke und Süßwaren können preisgünstig am Spielort erworben werden.

Startgeld: Es wird kein Startgeld erhoben.

Preise und Titel: Die Siegerin bzw. der Sieger erhält den Titel „Kreis-Pokal-Einzelmeister(in) 2019“.

Sonstiges: Im ganzen Gebäude gilt Rauch- und Alkoholverbot. Das Turnier wird zur DWZ-Auswertung eingereicht. Sofern es nötig ist, werden von der Turnierleitung kurzfristige Änderungen vorgenommen.